



En octobre 2019, l'UBO devient l'un des 6 membres de l'Université européenne SEA-EU, the "European University of the Seas". Ce projet ambitionne de créer un campus européen à 10 ans, espace de formation et de mobilité pour tous les étudiants et les personnels. Ce campus vise aussi à renforcer l'identité européenne et à la contribution de l'université aux enjeux sociétaux de développement durable.

En cette période si complexe pour tous, nous espérons que les projets et activités de SEA-EU vous donneront des perspectives positives. Voici les actualités de ce début d'année!

## Les actus SEA-EU

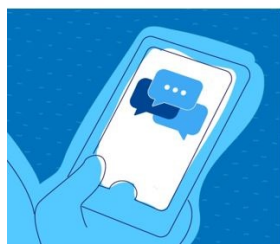
### Rejoindre la communauté!

La communauté SEA-EU rassemble 120 000 étudiants et 17 000 personnels.

L'**application SEA-EU Around** vise à faciliter la mise en relation entre les membres de cette communauté autour de 3 fonctionnalités principales :

- **Discover** : Echange culturel et linguistique avec les étudiants des 6 universités de l'alliance
- **Collaborate** : Mise en relation entre étudiants sur des critères académiques, pour trouver un binôme, un groupe de travail, pour des questions aux enseignants sur la formation ou la recherche
- **Meet** : Entraide entre membres, avant ou lors de mobilités physiques

L'application est réservée à la communauté SEA-EU, une adresse universitaire est nécessaire pour créer un compte.



[A télécharger sur Google Play](#)

[A télécharger sur l'App Store](#)



### Comprendre le dérèglement climatique

La [Fresque du climat](#) est un atelier qui permet de constater les causes du changement climatique par soi-même, pour mieux prendre conscience de nos possibilités d'actions. [Dix ateliers](#) sont proposés au long du second semestre, pour que 250 étudiants UBO acquièrent un socle commun de connaissances sur les enjeux climatiques.

**Du 16/02 au 25/03 - durée de l'atelier 3h**

[Inscriptions](#)

### Envisager une mobilité

La mobilité Erasmus est possible entre les 6 universités, pour toutes les composantes, grâce à



la signature d'un **accord cadre multilatéral de mobilité**. Les aspects pédagogiques sont à préciser en fonction de chaque formation. Contactez les [coordinateurs RI](#) de vos composantes!

Contactez le bureau SEA-EU  
Delphine Muths / Gwenaëlle Goyat  
[contact-sea-eu@univ-brest.fr](mailto:contact-sea-eu@univ-brest.fr)



Co-funded by the  
Erasmus+ Programme  
of the European Union



Cet e-mail a été envoyé à {{ contact.EMAIL }}  
Vous avez reçu cet email car vous vous êtes inscrit sur UBO - DSIUN.

[Se désinscrire](#)



© 2020 UBO - DSIUN